

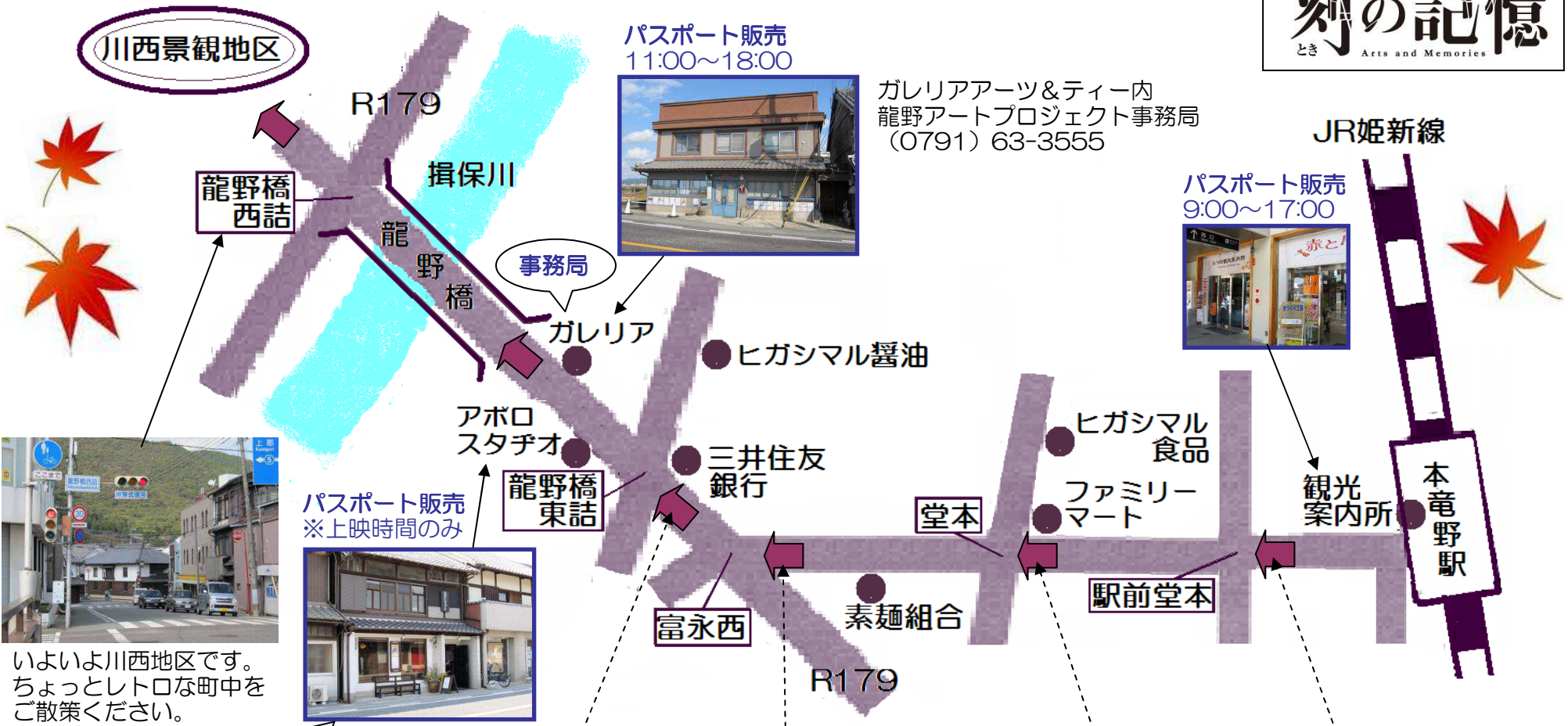
平成24年11月16日～11月25日

駅からMAP

龍野アートプロジェクト2012

刻の記憶

とき Arts and Memories



いよいよ川西地区です。ちょっとレトロな町中をご散策ください。

パスポート販売 ※上映時間のみ



アートドキュメンタリー映像「MATSUTANI」上映会場

【上映日時のご案内】

17・18・23・24・25日

①10:30～

②11:30～

※23日のみ ③17:00～追加

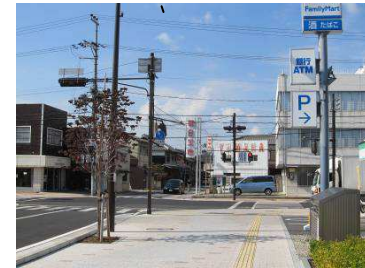
※パスポート要



龍野橋をわたります。上映会はアポロスタチオで。



富永西交差点を右折します。



堂本交差点も直進です。



本竜野駅前を直進します。駅にも作品があるかも…。